

JAK POWSTAJE DOBRY TEST?

Droga od pomysłu na Dobry Test do wprowadzenia go do sprzedaży jest długa i kręta. Nie zawsze jednak optaca się chodzić na skróty.

Dlaczego tyle trzeba czekać na nowe narzędzia? Czy nie mogłyby być tańsze? Ile osób bierze udział w przygotowaniu Dobrego Testu?

Zobaczcie, jak powstają Dobre Testy!

Wybieramy normalizatorów w liczbie odpowiedniej do liczebności próby normalizacyjnej, z wszystkich województw, mogących dotrzeć do wskazanych grup osób we wskazanym czasie.

SZKOLENIA NORMALIZATORÓW

BADANIA WYBRANYCH GRUP

SPRAWDZENIE ODEŚLANYCH MATERIAŁÓW

Na podstawie kosztorysu produkcji otrzymanego z drukarni oraz od innych podwykonawców, a także uwzględniając koszty realizacji całego projektu na przestrzeni lat, dokonywana jest wycena każdego z elementów narzędzia.

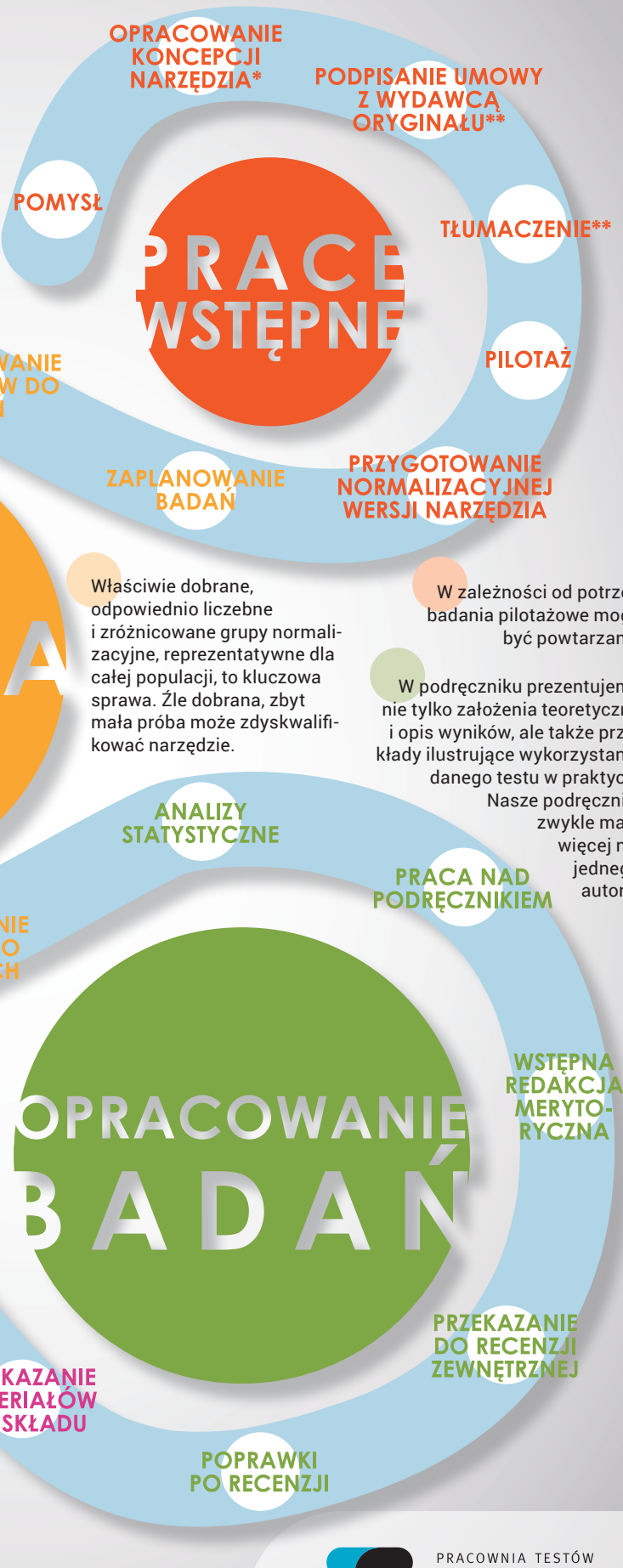
PRODUKCJA

WPROWADZENIE DO SPRZEDAŻY

PRODUKCJA I PRACE KOŃCOWE

* Tylko: Test autorski

** Tylko: adaptacja



PRACOWNIA TESTÓW
PSYCHOLOGICZNYCH
POLSKIEGO TOWARZYSTWA
PSYCHOLOGICZNEGO

www.practest.com.pl

JAK POWSTAJE DOBRY TEST – KROK PO KROKU

PRACE WSTĘPNE (OD 6 MIESIĘCY DO 1 ROKU)

POMYSŁ

Wszystko zaczyna się od pomysłu, a pomysł bierze się z potrzeby. Słuchamy głosów psychologów i staramy się reagować na pojawiające się sugestie dotyczące zapotrzebowania na narzędzie. Z uwagą przyglądamy się nowościom wydawniczym z całego świata – gdy trafimy na narzędzie, które może zainteresować polskich diagnostów, podejmujemy decyzję o adaptacji. W innych wypadkach decydujemy się na opracowanie autorskich narzędzi własnymi zasobami.

OPRACOWANIE KONCEPCJI NARZĘDZIA (TEST AUTORSKI)

W opracowanie koncepcji nowego narzędzia zaangażowany jest zwykle cały zespół merytoryczny Pracowni. Pod czujnym okiem kierownika projektu wymieniamy się pomysłami i szukamy inspiracji. Wspólnie opracowywane są założenia teoretyczne i konstrukcyjne nowego narzędzia.

PODPISANIE UMOWY Z WYDAWCĄ ORYGINAŁU (ADAPTACJA)

Prace nad polską adaptacją narzędzia zaczynają się od ustalenia warunków współpracy z wydawcą wersji oryginalnej i podpisaniem stosownych umów. Czas negocjacji zależy od zaangażowania obu stron.

TŁUMACZENIE (ADAPTACJA)

Właściwe tłumaczenie adaptowanego narzędzia, bywa kluczową sprawą. Dlatego w tłumaczenie zaangażowany jest zwykle więcej niż jeden tłumacz. Polskie brzmienie materiału testowego konsultowane jest przez cały zespół merytoryczny, tak aby materiał jak najlepiej przystawał do polskich warunków kulturowych.

PILOTAŻ

Badanie pilotażowe przeprowadza się po to, aby sprawdzić, czy przyjęta konstrukcja narzędzia jest właściwa, a zadania/pytania testowe w oczekiwa-

ny sposób różnicują badanych i są dla nich zrozumiałe. Wyniki pilotażu są dokładnie analizowane, a ich rezultatem mogą być większe lub mniejsze modyfikacje narzędzia – zmiana liczby pozycji, zmiana ich sformułowań, sposobu obliczania wyników itp. Pilotaż przeprowadzany jest na znacznie mniejszej liczbie badanych, niż badanie normalizacyjne. W zależności od potrzeb pilotaż może być powtarzany.

NORMALIZACYJNA WERSJA NARZĘDZIA

Przed rozpoczęciem badań normalizacyjnych nadajemy ostateczny kształt narzędziu, opierając się na początkowych założeniach i wynikach pilotażu. W tym momencie podejmowane są decyzje dotyczące konstrukcji arkuszy, prezentacji treści testowych czy charakteru materiałów uzupełniających. To także moment, w którym nawiązujemy współpracę z producentami elementów wykorzystywanych jako pomoce testowe. Po normalizacji nie będzie można już dokonywać zmian w materiałach.

BADANIA (OD 6 MIESIĘCY DO 1,5 ROKU)

ZAPLANOWANIE BADAŃ

Od właściwego zaplanowania i przeprowadzenia badań zależy jakość uzyskanych wyników normalizacji. Właściwie dobrane, odpowiednio liczebne i zróżnicowane (płeć, wiek, wykształcenie, miejsce zamieszkania, zawód, status zatrudnienia i wiele innych) grupy normalizacyjne, reprezentatywne dla całej populacji to kluczowa sprawa. Źle dobrana, zbyt mała próba może zdyskwalifikować narzędzie. Planując badania nie możemy także zapomnieć o grupach kontrolnych i klinicznych, określeniu procedury badań (grupowe i indywidualne), czasie ich realizacji oraz wykorzystaniu materiałów elektronicznych. Oddzielną kwestią jest wybór narzędzi, z którymi mogłyby korelować test i włączenie ich do badań normalizacyjnych.

PRZYGOTOWANIE MATERIAŁÓW DO BADAŃ

Mając zaplanowane badania możemy przystąpić do produkcji materiałów dla normalizatorów. Drukowane są pierwsze arkusze nowego narzędzia, gromadzone są pomoce i instrukcje. Normalizatorzy są wyposażeni przez nas we wszystkie niezbędne materiały, jakie mogą być potrzebne w trakcie badań.

WYBRANIE NORMALIZATORÓW

Przez lata prac nad tworzeniem testów nawiązaliśmy współpracę z psychologami z całej Polski. Nasi normalizatorzy to sprawdzona i zaufana grupa profesjonalistów. Zwykle realizujemy jednocześnie kilka projektów, które wymagają zaangażowania wielu normalizatorów. Wybieramy normalizatorów w liczbie odpowiedniej do liczebności próby normalizacyjnej, reprezentujących wszystkie województwa, mogących dotrzeć do założonych przez nas grup osób w czasie przeznaczonym na projekt. Z każdym normalizatorem podpisujemy umowę o współpracy.

SZKOLENIA NORMALIZATORÓW

Zanim normalizatorzy rozpoczną badania, muszą zostać przeszkoleni. Szkolenia obejmują nie tylko procedurę badania nowym narzędziem (pamiętajmy, że na tym etapie nie ma jeszcze podręcznika), ale także te testy, które będą używane do analiz trafności. W trakcie szkoleń normalizatorom przekazywane są materiały do badań i instrukcje.

BADANIA WYBRANYCH GRUP

To czas ciężkiej pracy normalizatorów w terenie. Zwykle trwa kilka miesięcy. Oczywiście jesteśmy w stałym kontakcie z naszymi współpracownikami i w razie potrzeby, konsultujemy się

SPRAWDZENIE ODESŁANYCH MATERIAŁÓW

Po zakończeniu badań wypełnione arkusze są przesyłane do Pracowni. Sprawdzamy kompletność oraz poprawność przeprowadzonych badań.

WPROWADZENIE WYNIKÓW BADAŃ DO BAZY DANYCH

Wszystkie wyniki badań, muszą zostać wprowadzone do elektronicznej bazy danych, aby móc wykonać statystyczne analizy. Każdy arkusz jest najpierw kodowany, a następnie wszystkie odpowiedzi są wpisywane do programu statystycznego. To długa i nużąca praca, wymagająca jednak szczególnego skupienia i skrupulatności. Błędy na tym etapie mogą wpłynąć na wyniki całych badań. Jedna normalizacja to zwykle kilka tysięcy wypełnionych arkuszy do wprowadzenia.

OPRACOWANIE BADAŃ (OD 3 MIESIĘCY DO 1 ROKU)

ANALIZY STATYSTYCZNE

Przystępujemy do prac analitycznych. Przygotowujemy charakterystykę próby weryfikując, na ile zostały zrealizowane nasze założenia dotyczące jej struktury. Sprawdzamy, na ile otrzymane wyniki są spójne wewnętrznie i powtarzalne (rzetelność) oraz, czy test różnicuje grupy i koreluje zgodnie z założeniami z wynikami innych metod – innymi słowy, czy mierzy to, co miał mierzyć (trafność). Sprawdzamy różnice w wynikach między osobami różniącymi się płcią, wiekiem, wykształceniem itp. Potem wreszcie opracowujemy normy.

PRACA NAD PODRĘCZNIKIEM

Dysponując gotowymi analizami wyników, przystępujemy do prac nad podręcznikiem. W podręczniku prezentujemy nie tylko założenia teoretyczne i opis wyników, ale także przykłady ilustrujące wykorzystanie testu w praktyce. Nasze podręczniki zwykle mają więcej niż jednego autora.

WSTĘPNA REDAKCJA MERYTORYCZNA

Projekt podręcznika jest prezentowany zespołowi merytorycznemu Pracowni. Zespół ocenia wykonane badania i ich analizy. Wskazywane są miejsca

wymagające dokładniejszych analiz, bądź lepszej prezentacji ich wyników. W podręczniku nanoszone są poprawki.

PRZEKAZANIE DO RECENZJI ZEWNĘTRZNEJ

Gotowy podręcznik trafia do zewnętrznego eksperta, który przygotowuje recenzję.

POPRAWKI PO RECENZJI

Jeżeli po recenzji zewnętrznej konieczne są jakies poprawki w podręczniku, są one uwzględniane. Jeżeli nie, prace merytoryczne nad narzędziem zostają zakończone i rozpoczynają się prace końcowe.

PRODUKCJA I PRACE KOŃCOWE (OD 1 DO 4 MIESIĘCY)

PRZEKAZANIE MATERIAŁÓW DO SKŁADU

Informacja o zbliżającej się produkcji przekazywana jest do drukarni (i innych podwykonawców). Gotowe materiały trafiają do składu. Podręcznik i arkusze są przygotowywane do druku, ustalany jest projekt okładki. Wszystkie elementy testu są gotowe do produkcji.

AKCEPTACJA GOTOWEGO TESTU PRZEZ WYDAWCĘ WERSJI ORYGINALNEJ (ADAPTACJA)

Gotowy podręcznik i wszystkie materiały testowe (w wersji elektronicznej) trafiają do wydawcy wersji

oryginalnej, który wyraża swoją ostateczną akceptację, bądź zgłasza swoje uwagi.

PRODUKCJA

Materiały trafiają do produkcji. W przypadku testów wykonaniowych oprócz materiałów drukowanych to także dodatkowe elementy (zabawki, klocki, pudełka, inne elementy), które często przygotowywane są przez różnych producentów. Szacowana jest wielkość pierwszego nakładu, wspólnie z producentami ustalany jest harmonogram realizacji. Na podstawie kosztorysu produkcji otrzymane-

go z drukarni oraz od innych podwykonawców i uwzględniając koszty realizacji całego projektu na przestrzeni lat, dokonywana jest wycena każdego z elementów narzędzia.

WPROWADZENIE DO SPRZEDAŻY

Ostatni, najprzejmniejszy moment, to rozpoczęcie sprzedaży. Uruchomiona zostaje sprzedaż produktu na naszej stronie internetowej, dołączony zostaje on do katalogu narzędzi i cennika. To ukoronowanie kilku lat ciężkiej pracy sporej grupy osób, zaangażowanych w projekt.