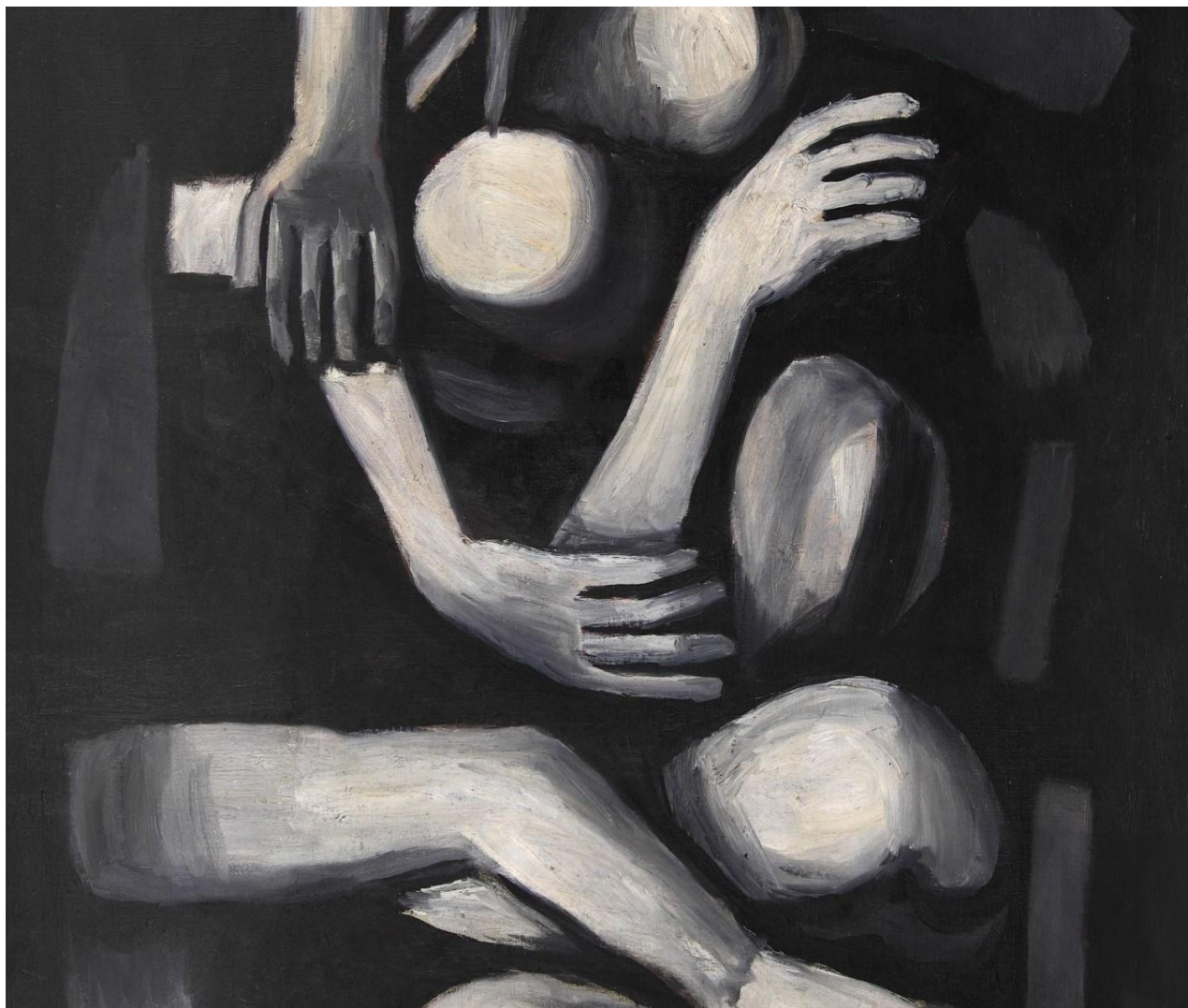


# V WROCLAWSKA KONFERENCJA „Obce niepomyślane”

Wrocław 13.04.2019 r.



## **ORGANIZATORZY:**

Dolnośląskie Stowarzyszenie Psychoterapeutów  
Wrocławska Filia Sekcji Naukowej Psychoterapii Polskiego Towarzystwa  
Psychiatrycznego,  
Wrocławska Szkoła Psychoterapii s.c.

## **MIEJSCE KONFERENCJI:**

Budynek Wrocławskiej Rady Federacji Stowarzyszeń Naukowo-Technicznych NOT  
ul. Piłsudskiego 74, 50-020 Wrocław

**Komitet Programowy:** Katarzyna Ćwirko-Kusztan – przewodnicząca, Katarzyna Prot-Klinger, Michał Rożko, Marek Tomaszewski,

**Komitet Organizacyjny:** Maciej Kusztan – przewodniczący, Małgorzata Bednarska, Marta Deutschman, Magdalena Gawlik, Katarzyna Mykita, Aneta Pawłowska-Okowiak,

## **PROGRAM KONFERENCJI**

13.04.2019

8.00 - 9.00 – Rejestracja uczestników

9.00- 9.10 – Otwarcie konferencji – **Katarzyna Ćwirko-Kusztan, Marek Tomaszewski**

### **Sesja plenarna**

9.10 - 10.40 - „Szkielety w szafie” - **prof. Katarzyna Prot-Klinger**

10.40 – 12.00 – „Totalitarny stan umysłu jako źródło wytchnienia. O czym mówią mieszkańcy "Miastka"” - **Małgorzata Ojrzyńska**

12.00 – 12.30 – Przerwa kawowa

12.30 – 14.00 – „Dziecko - mały Obcy. O budowaniu i pokonywaniu obcości w psychoterapii dzieci i młodzieży” – **dr Krzysztof Sz wajca**

14.00 - 15.00 – „Wzajemnie sobie obcy a jednak potrzebni – refleksje na temat pracy terapeutycznej z pacjentami młodzieżowymi, w oparciu o zjawiska zachodzące w procesie grupowym” - **Piotr Musiał, Mariola Matyszczak**, z komentarzem **superwizora prof. Adeli Barabasz**

15.00 – 16.15 – Przerwa obiadowa

16.15 – 17.45 – „Obcy w nas” - dyskusja panelowa: prowadzący **Katarzyna Ćwirko-Kusztan, Marek Tomaszewski**

Uczestnicy: **prof. Katarzyna Prot-Klinger, prof. Adela Barabasz, Małgorzata Ojrzyńska, dr Krzysztof Sz wajca, Piotr Musiał, Mariola Matuszczak, Michał Rożko**

17.30 – 17.45 – Zakończenie konferencji

17.45 – Lampka wina

OPŁATY			
Opłaty	Płatność do 31.01.2019r.	Płatność do 28.02.2019r.	Płatność od 01.03.2019r.
Uczestnicy	250 zł	300 zł	350 zł
Członkowie Dolnośląskiego Stowarzyszenia Psychoterapeutów	150 zł	150 zł	150 zł
100 zł	100 zł	100 zł	100 zł
Studenci członkowie wspierający Dolnośląskie Stowarzyszenie Psychoterapeutów			
Studenci	130 zł	130 zł	130 zł

Opłaty za udział w konferencji prosimy dokonywać na nr konta: **Wrocławska Szkoła Psychoterapii s.c. : 36194010763129276800000000**

W tytule przelewu prosimy wpisać: opłata za konferencję „**Obce niepomyślane**” oraz imię i nazwisko uczestnika konferencji

## REJESTRACJA UCZESTNIKÓW

[FORMULARZ ZGŁOSZENIOWY](#)

Formularz prosimy wysyłać na adres e-mail:

obce.konferencja@interia.pl

W razie wątpliwości, pytań, prosimy kontaktować się z **Katarzyną Mykitą** - sekretarzem Dolnośląskiego Stowarzyszenia Psychoterapeutów – adres e-mail:

dspwroclaw@interia.pl

Więcej informacji na stronie internetowej:

**Dolnośląskie Stowarzyszenie Psychoterapeutów:**  
[wroclaw.org/](http://wroclaw.org/)

<http://psychoterapia->

## **BAZA NOCLEGOWA**

1. Campanile Wrocław Centrum

ul. Ślężna 26,53-302 Wrocław

tel. 717830300

[www.campanile-wroclaw.pl](http://www.campanile-wroclaw.pl)

2. Ibis Styles Wrocław

pl. Konstytucji 3. Maja 3, 50-083 Wrocław

[www.ibis.com](http://www.ibis.com)

3. [www.booking.com](http://www.booking.com)

Apartamenty-Wrocław